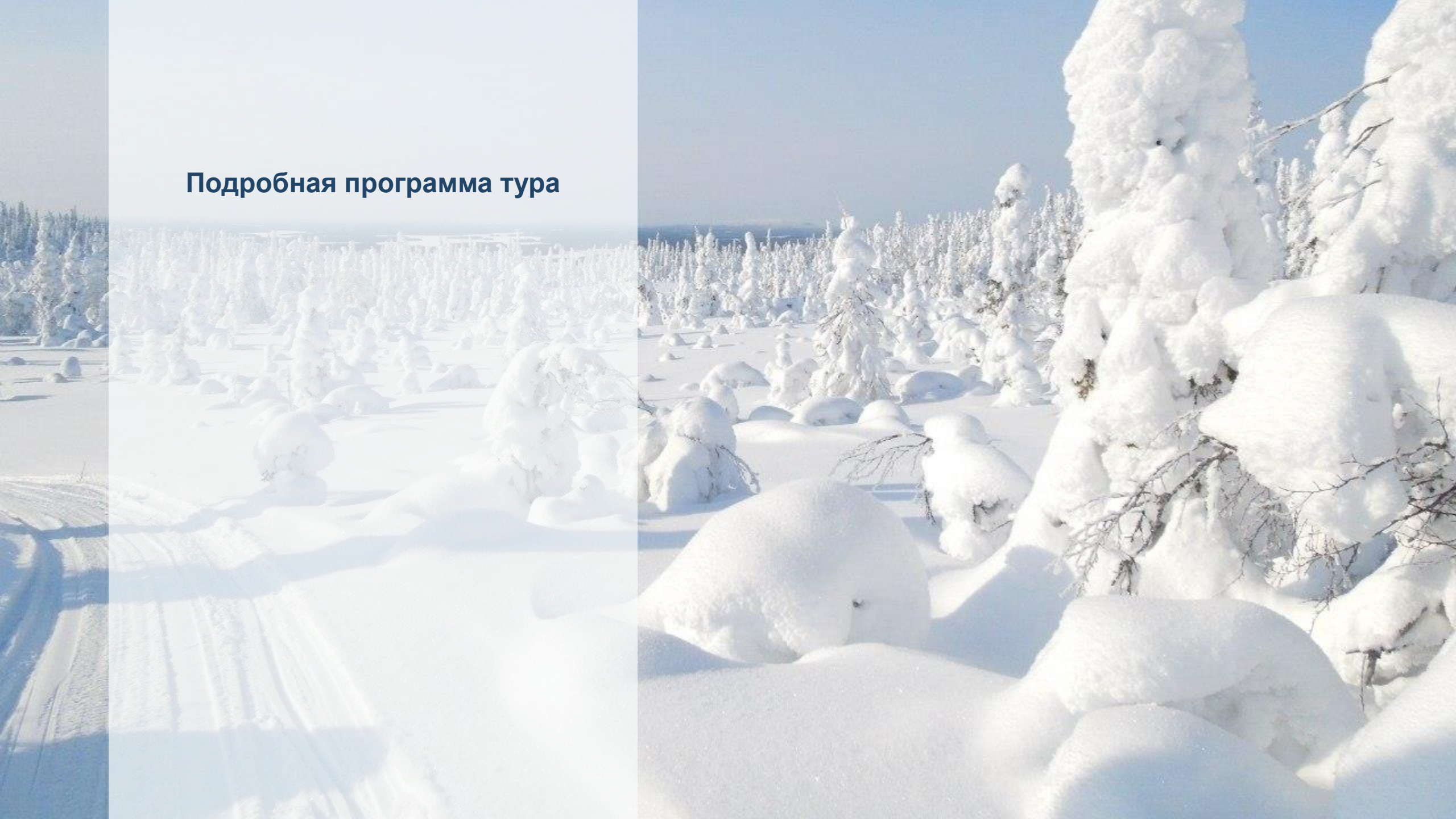


**Рускеала в огнях —
новогоднее
мраморное царство**

Подробная программа тура





07:00 НАЧАЛО ПУТЕШЕСТВИЯ

Отправление в 07:00 от Казанского собора. Ориентировочное время подачи автобуса — за 30 минут до отправления. Есть возможность совершить посадку от метро Проспект Просвещения в 07:35. Точное время и место подачи автобуса, а также номер автобуса и номер телефона гида мы сообщим в смс: накануне поездки с 19:00 до 21:00.

10:00 КРЕПОСТЬ КОРЕЛА-КЕКСГОЛЬМ

Мощные укрепления этой цитадели выдержали немало ударов, а стены и башни надежно хранят многие тайны российской истории! Прогуляйтесь вокруг, сфотографируйтесь на фоне колоритной каменной кладки и полюбуйте видами, которые стали знаменитыми благодаря культовому фильму А. Балабанова «Брат». Остановка возможна в первой или во второй половине экскурсионного дня и остается на усмотрение гида

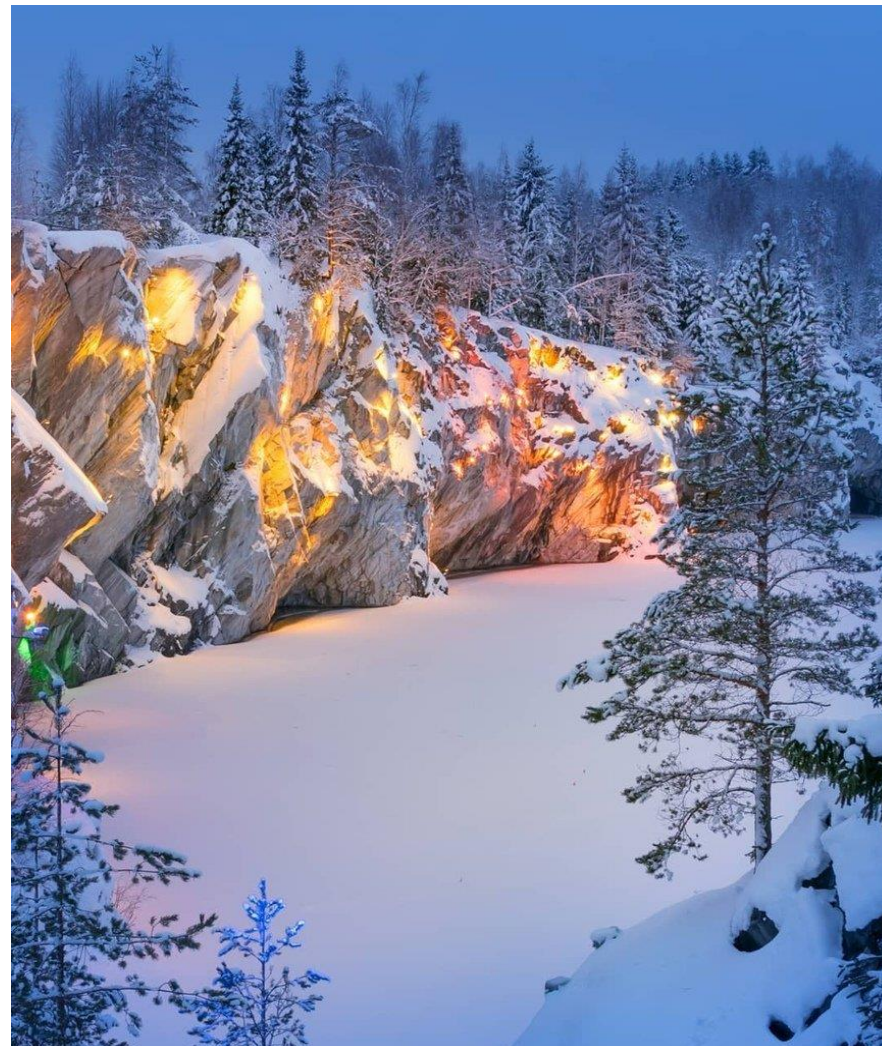


ОБЗОРНАЯ ЭКСКУРСИЯ В АВТОБУСЕ ПО ПРИОЗЕРСКУ

Приозерск — старинный русский город на Северо-Западе России. Все достопримечательности Приозерска тесно связаны с его богатой историей и великолепной природой — об этом расскажет гид.

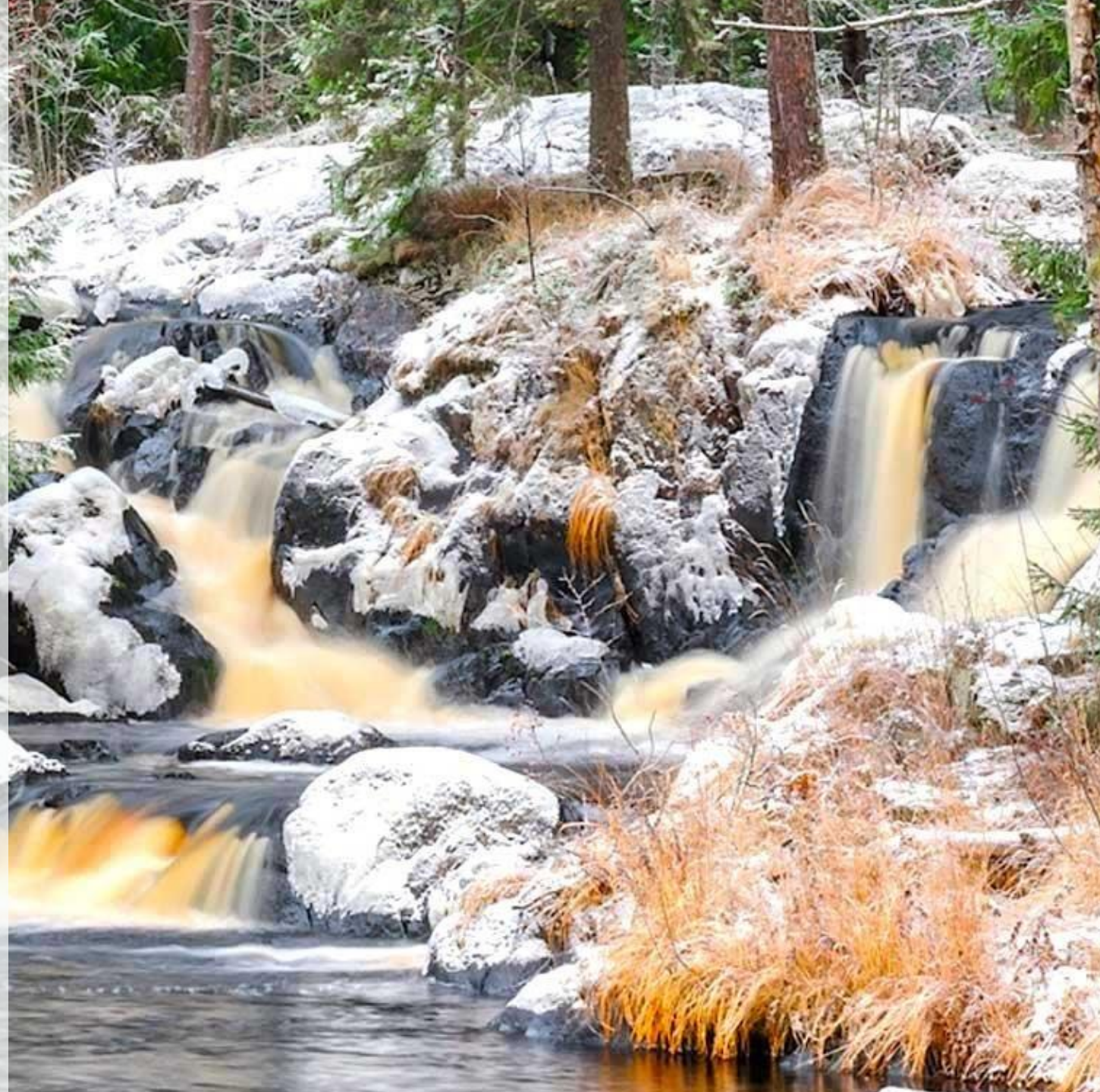
ТРАССОВАЯ ЭКСКУРСИЯ В АВТОБУСЕ ПО ПУТИ В СОРТАВАЛА

Сортавала — небольшой, но очень интересный, чистый и уютный карельский городок с действительно богатой историей. Он производит впечатление настоящего музея финской архитектуры под открытым небом. Гид расскажет о самых интересных городских достопримечательностях.



14:30 ВОДОПАДЫ АХВЕНКОСКИ

Водопады Ахвенкоски (Рускеальские водопады) – одно из самых живописных мест Приладожья! И кстати, это место съемок любимого и пронзительного советского фильма “А зори здесь тихие...” Прогуляйтесь по оборудованной территории, насладитесь шумом воды и чудесными видами, попробуйте вкуснейшие местные напитки и калитки, зайдите в магазин сувениров.



ЭКОТРОПА С ПОДВЕСНЫМИ МОСТАМИ

Здесь, в царстве воды, камней и деревьев, делают самые красивые фото с настоящим карельским колоритом! А еще тут обитают сказочные герои старинных легенд и мифов, в том числе персонажи карельского эпоса “Калевала”.
Вход на экотропу оплачивается дополнительно: 400 руб взрослые; 300 руб. пенсионеры, студенты, дети до 14 лет включительно.





15:30 ГОРНЫЙ ПАРК РУСКЕАЛА И МРАМОРНЫЙ КАНЬОН

Мраморный каньон считается одним из красивейших мест Карелии. Рускеала — единственный в России горный парк-музей. Поднимаясь по туристической тропе, остановитесь на смотровых площадках, насладитесь видом мрамора «цвета белых ночей» и сделайте роскошные фото. Вход оплачивается отдельно (наличными гиду в автобусе): взрослые 550 руб., лица 60+ и студенты 350 руб., школьники 7+ 300 руб., дети до 7 лет бесплатно.





РУСКЕАЛА В ОГНЯХ: ВЕЧЕРНЯЯ ПОДСВЕТКА В ГОРНОМ ПАРКЕ

Вам невероятно повезло!
Вы прогуливаетесь по парку Рускеала зимним вечером и можете полюбоваться фантастической подсветкой, похожей на северное сияние. В сумерках пейзаж озаряется светом художественного ландшафтного освещения. Это превращает Рускеала в сказочное место!

СВОБОДНОЕ ВРЕМЯ

Вы сможете самостоятельно пройтись, вдоволь нафотографироваться в самых живописных уголках парка, полюбоваться художественной подсветкой, попробовать активные развлечения или посетить экскурсию.

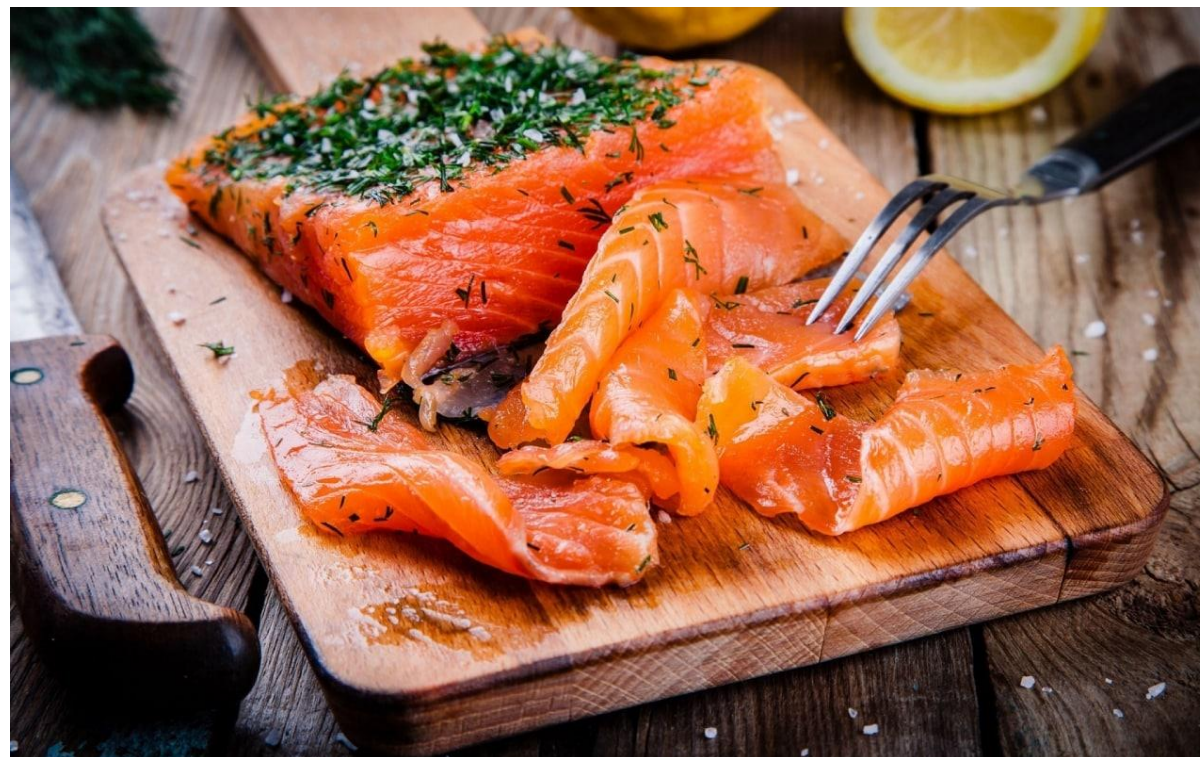
ИТАЛЬЯНСКИЙ КАРЬЕР

Здесь вы полюбуетесь невероятными узорами на мраморных глыбах и сможете сделать великолепные, даже концептуальные снимки — именно за этим сюда специально отправляются многие фотографы, и любители, и профессионалы!



19:30 ФИРМЕННЫЙ МАГАЗИН ФОРЕЛЕВОГО ХОЗЯЙСТВА

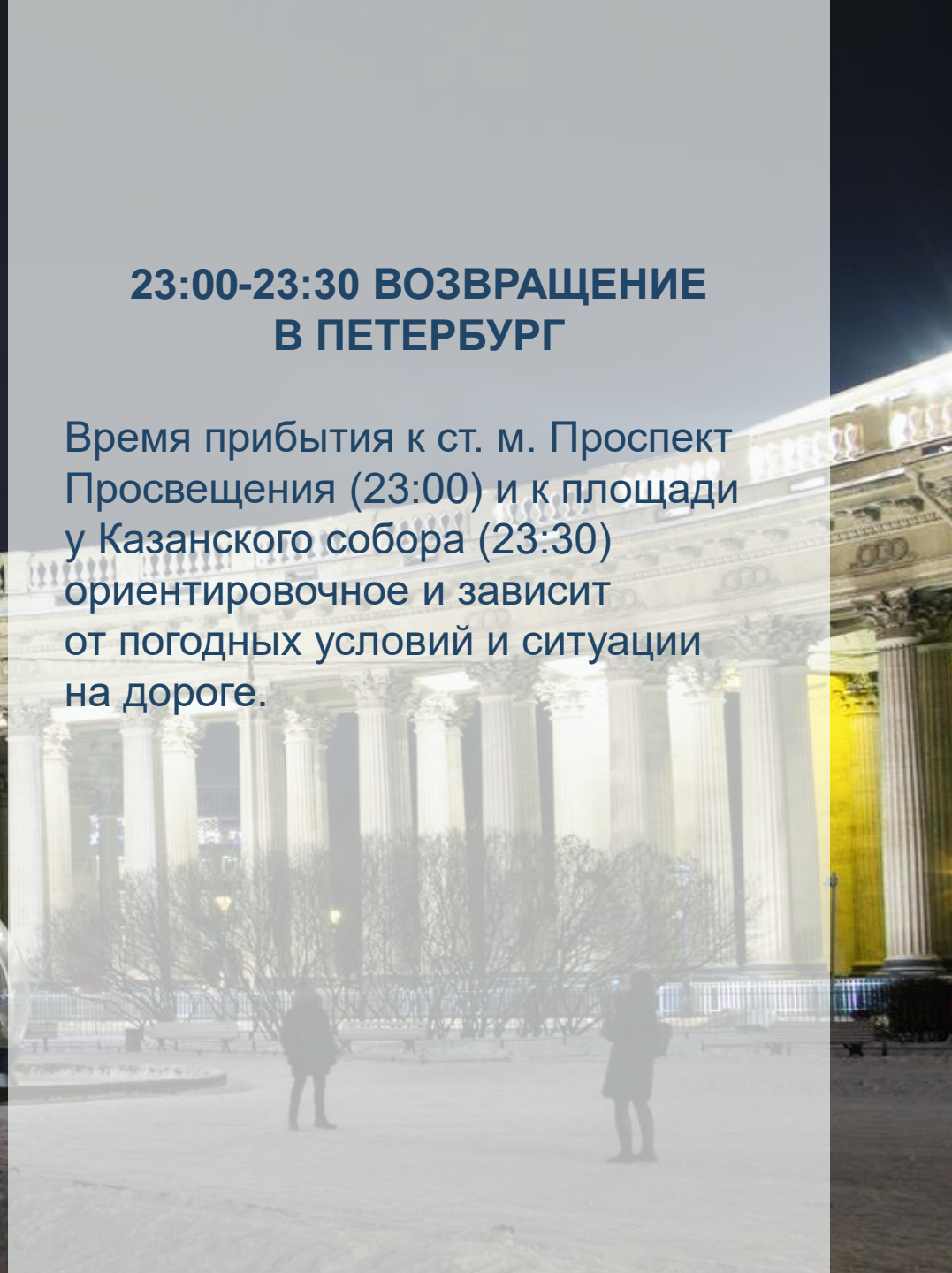
Карельская копченая рыбка — это что-то особенное! В фирменном магазине форелевого хозяйства вы сможете попробовать самую вкусную свежеприготовленную рыбу — и при желании приобрести форель, сига, икру и другие рыбные деликатесы.





23:00-23:30 ВОЗВРАЩЕНИЕ В ПЕТЕРБУРГ

Время прибытия к ст. м. Проспект
Просвещения (23:00) и к площади
у Казанского собора (23:30)
ориентировочное и зависит
от погодных условий и ситуации
на дороге.





**Рускеала в огнях —
новогоднее мраморное царство**

Бронирование мест

ТЕЛЕФОН: +74959910176, +79091334995
WA/TG: +79859910176

