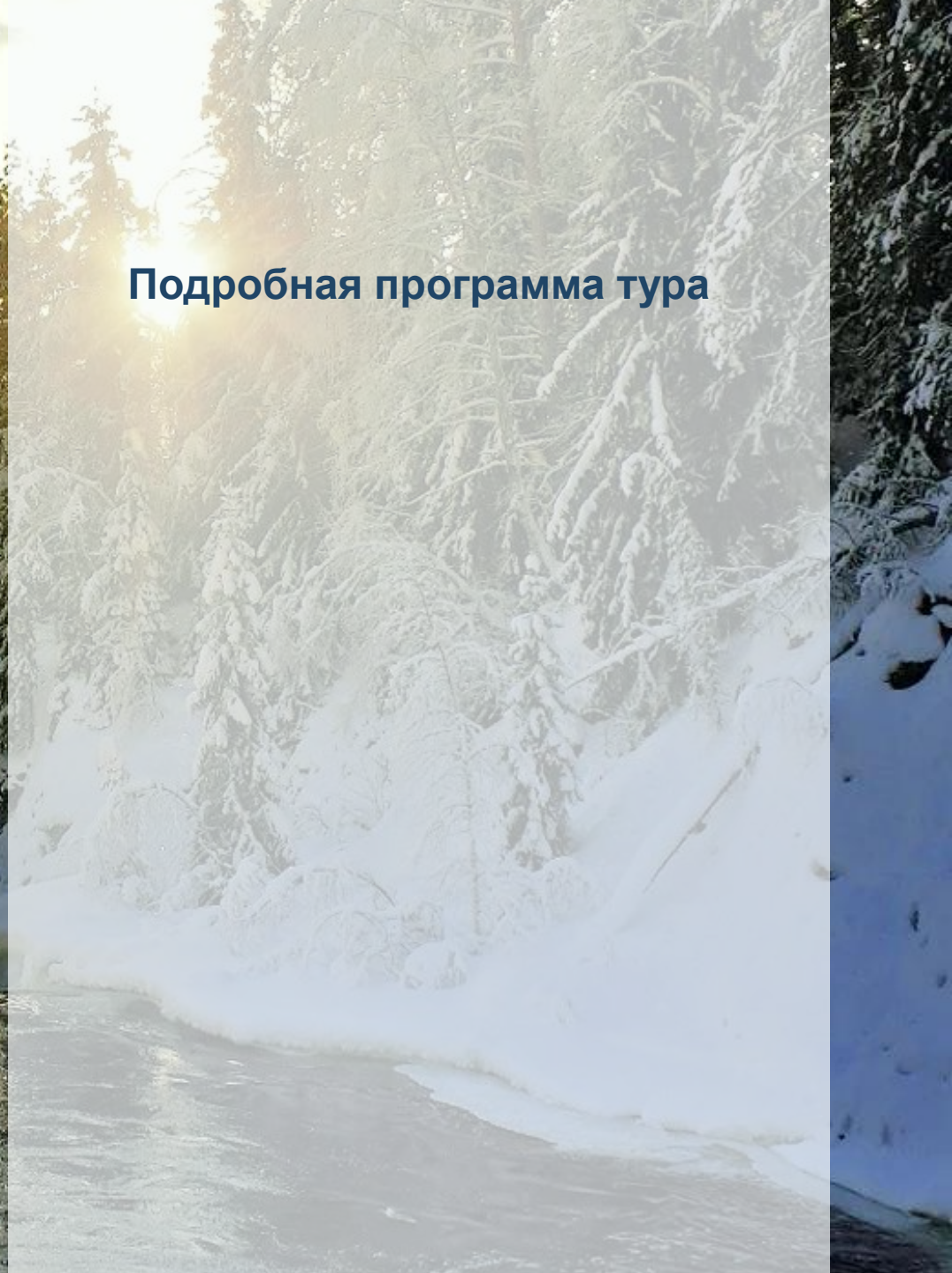


A serene winter landscape featuring a snow-covered evergreen forest on the left and a frozen body of water in the foreground. The sky is filled with soft, golden light from a low sun, creating a warm glow over the scene. The overall atmosphere is peaceful and festive.

# Новогодний Выборг



[Подробная программа тура](#)





## 07:00 НАЧАЛО ПУТЕШЕСТВИЯ

Отправление в 07:30 из центра города — от Казанского собора. Ориентировочное время подачи автобуса — за 20 минут до отправления. Есть возможность совершить посадку от метро Черная Речка в 08:00. Точное время и место подачи автобуса, а также номер автобуса и номер телефона гида мы сообщим в смс: накануне поездки с 19:00 до 21:00.

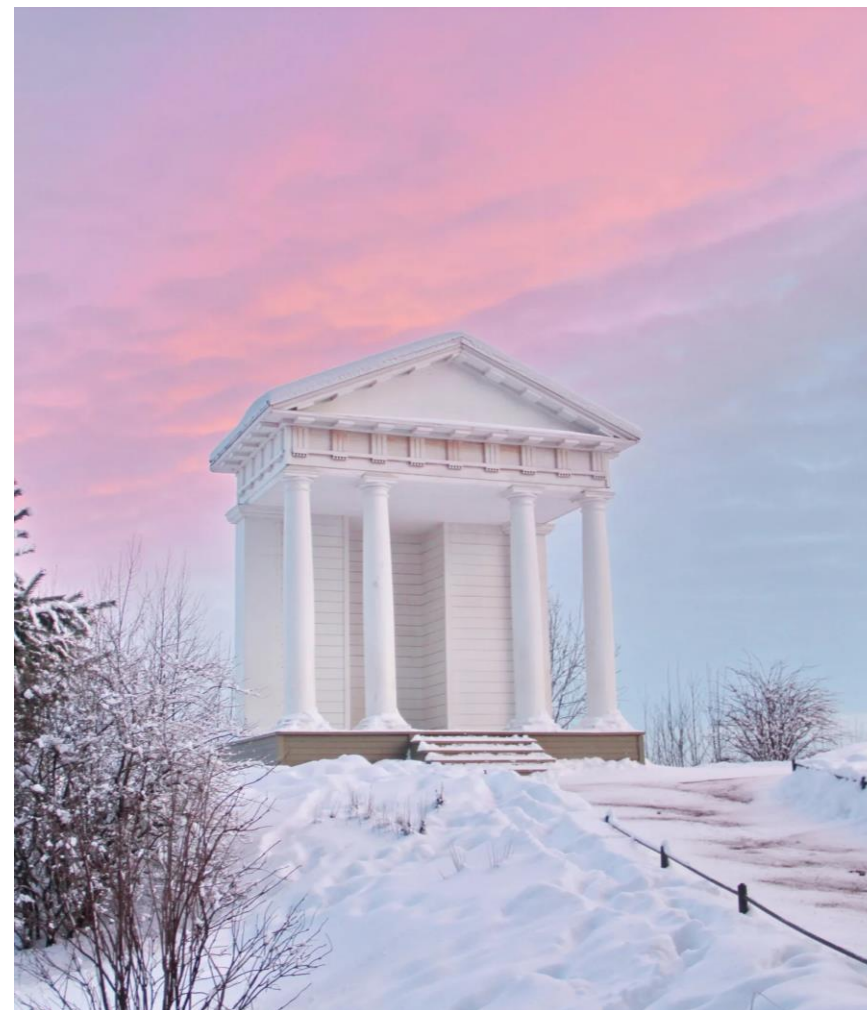
## **ТРАССОВАЯ ЭКСКУРСИЯ ПО ПУТИ В ПАРК МОНРЕПО**

Вы услышите подробный и увлекательный рассказ гида о романтическом парке Монрепо, об истории этого места и обо всех его достопримечательностях и легендах.

### **10:15 ПАРК МОНРЕПО**

Этот скальный парк на берегу Выборгского залива поражает своими природными и историко-архитектурными достопримечательностями.

Вход оплачивается отдельно (наличными гиду в автобусе): 200 руб. взрослые, 100 руб. пенсионеры и лица от 16 до 18 лет.



## ЛЮДВИГШТАЙН И СКУЛЬПТУРА ВЯЙНЯМЁЙНЕНА

Вы увидите скалистый остров-некрополь в северной части парка и скульптуру главного героя карело-финского эпоса «Калевала» — седовласого певца, поющего песни во славу витязей духа. Под высокими скалами и могучими соснами стоит первый в Европе памятник литературному герою — Вяйнямёйнен из белого мрамора.



## СКАЛЫ-МЕГАЛИТЫ И ЗАГАДОЧНЫЕ ПЕЩЕРЫ

В парке вы полюбуетесь мегалитами — огромными древними камнями, с которыми связано множество таинственных и мистических историй. А также сможете прогуляться к загадочным пещерам. Многие люди и по сей день почитают такие места, называя их «местами силы», приписывая им уникальные и даже целительные свойства.



## 12:30 ВЫБОРГСКИЙ ЗАМОК

Вы посетите один из немногих полностью сохранившихся в России памятников западноевропейского средневекового военного зодчества. Стоящий на скалистом острове замок поражает своей строгой северной красотой.

Посещение замка невозможно в дни проведения фестивальных мероприятий. В случае проведения мероприятий или реконструкционных работ вы сможете осмотреть замок снаружи с экскурсией.

Вход на Замковый остров оплачивается дополнительно, по желанию: 100 руб.



## РАТУША И РАТУШНАЯ ПЛОЩАДЬ

Прогуляйтесь по самой старой площади Выборга. Маленькая, уютная, она производит незабываемое впечатление!

### 13:00 ДОМ БЮРГЕРА

Бывший дом богатого горожанина, один из редких примеров древнейшей городской застройки, ныне — туристический центр. Здесь сохранились интерьеры с действующим камином, сводчатые и деревянные перекрытия. Вы сможете выбрать сувениры, примерить латы средневекового рыцаря и сделать отличные фото, при желании — попробуете настоящий выборгский крендель, один из вкуснейших в городе!





## 15:00 ОБЗОРНАЯ ЭКСКУРСИЯ ПО ВЫБОРГУ

Вы услышите историю старинного города, сможете проникнуться его средневековой атмосферой, насладиться необычным сочетанием архитектурных стилей и узнаете много интересных фактов.

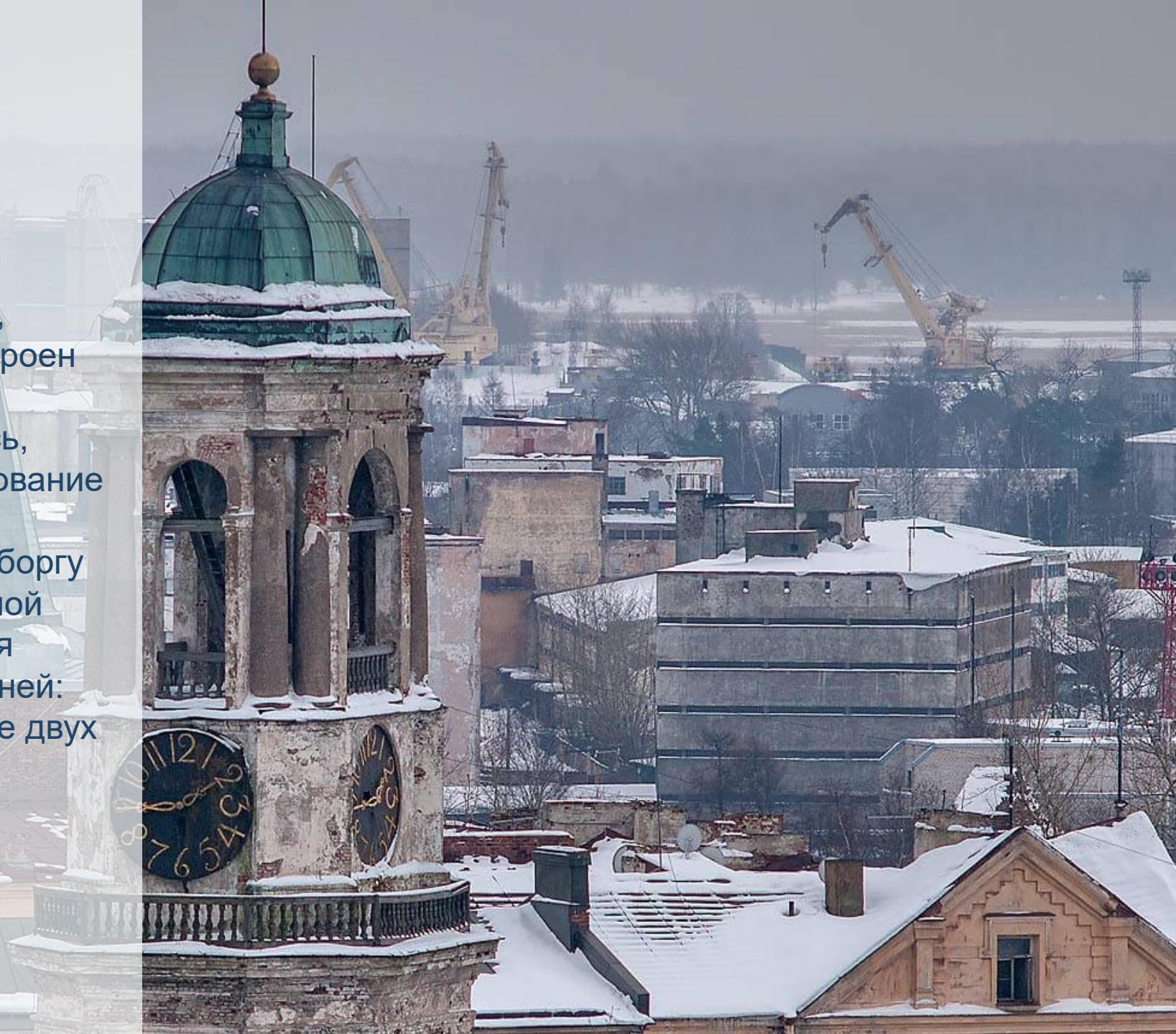
### КРУГЛАЯ БАШНЯ

Артиллерийская башня — уцелевшая часть Рогатой крепости, построенной в 1547-1550 гг. для защиты Выборга. В настоящее время в башне располагается старейший в Выборге ресторан.



## ЧАСОВАЯ БАШНЯ

Бывшая соборная колокольня, нижний ярус которой был построен еще в 15 веке. Позже башня неоднократно перестраивалась, но до сих пор сохранила очарование старого Выборга. Екатерина II в свое время преподнесла Выборгу набатный колокол с дарственной надписью, который сохранился на Часовой башне до наших дней: его звон раздаётся уже больше двух столетий.



## ДОМ ГОРОЖАНИНА - САМЫЙ СТАРЫЙ ДОМ РОССИИ

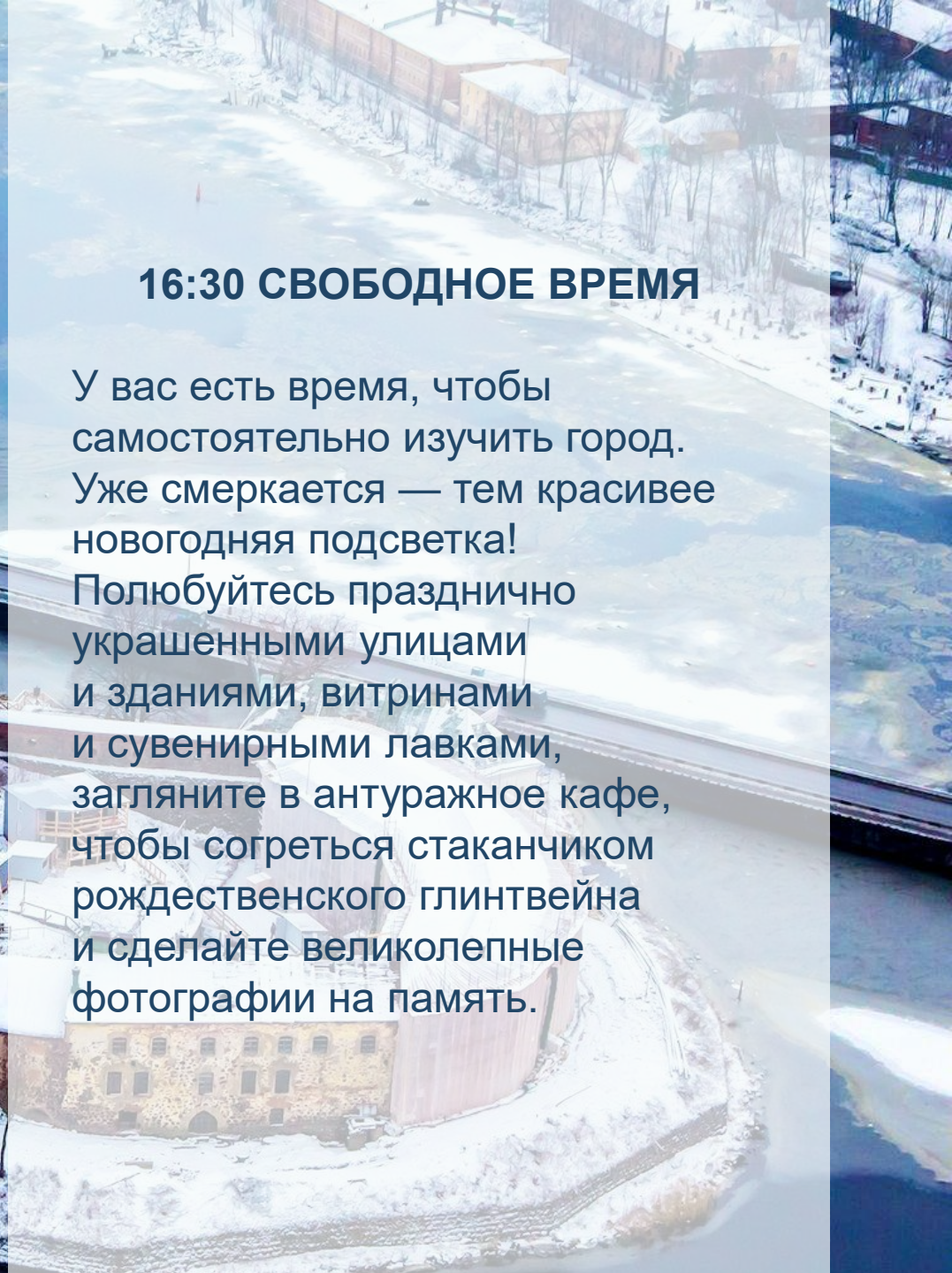
Во время прогулки по улочкам Выборга вы проникнетесь атмосферой старого города и сможете сфотографироваться на фоне самого старого дома России. «Дом горожанина» имеет необычную форму и является одним из четырех сохранившихся в Выборге маленьких средневековых бюргерских домов XIV–XVII вв. На территории России такие постройки, напоминающие маленькие крепости с мощными гранитными стенами, можно увидеть только здесь!





## 16:30 СВОБОДНОЕ ВРЕМЯ

У вас есть время, чтобы самостоятельно изучить город. Уже смеркается — тем красивее новогодняя подсветка! Полюбуйтесь празднично украшенными улицами и зданиями, витринами и сувенирными лавками, загляните в антуражное кафе, чтобы согреться стаканчиком рождественского глинтвейна и сделайте великолепные фотографии на память.



## ЛАВКА ВКУСНОСТЕЙ

При желании гид покажет вам, где находится гастрономическая лавка — это настоящий уголок средневековья! Здесь можно приобрести знаменитые выборгские крендели, а также марципан, имбирные пряники, иван-чай, вяленое рыцарское мясо, выборгский эль и другие лакомства для удивления и наслаждения вкусом или в качестве подарка или сувенира.



## БИБЛИОТЕКА АЛВАРА ААЛТО

В свободное время вы можете побывать на экскурсии в уникальной библиотеке Алвара Аалто. Библиотека интересна своей архитектурой, современной и функциональной. Она известна во всем мире как эталон библиотечного здания, где все — пространство, свет, акустика, мебель, материалы — воплощает идею архитектора Аалто об идеальной библиотеке и единстве человека и природы. Экскурсия бронируется заранее в офисе и оплачивается дополнительно (по желанию) — 150р.



## НОВОГОДНЯЯ ЯРМАРКА НА РЫНОЧНОЙ ПЛОЩАДИ

Загляните на Новогоднюю ярмарку, которую традиционно устраивают на Рыночной площади. Здесь вы сможете выбрать приятные подарки близким — или просто получите заряд праздничного настроения!



## МУЗЕЙ ШОКОЛАДА

Хранительница музея проведет для вас экскурсию об истории шоколада и о его составе; каким он бывает, как его хранить, как отличить настоящий шоколад от подделки. Вы услышите легенды о шоколаде, увидите шоколадные макеты выборгских зданий. И сможете приобрести сувениры: есть даже шоколадное пиво! Посещение музея с экскурсией оплачивается дополнительно, по желанию, в зависимости от количества желающих: от 2 до 5 чел. 550 руб./чел.; от 6 до 14 чел. 250 руб./чел.; от 15 чел. 150 руб./чел.







## **20:30-21:00 ВОЗВРАЩЕНИЕ В САНКТ-ПЕТЕРБУРГ**

Время прибытия к м. Черная Речка (20:30) и к площади у Казанского собора (21:00) ориентировочное и зависит от погодных условий и ситуации на дороге.



Новогодний Выборг

# Бронирование мест

ТЕЛЕФОН: +74959910176, +79091334995  
WA/TG: +79859910176

